

SEMAINE NATIONALE DE LA PETITE ENFANCE

La petite enfance en grand

Thème 12^{ème} édition

Encore !

Jouer à l'infini

Partout en France
15 > 22 mars 2025



PROGRAMME

Inter
Caux
Vexin
COMMUNAUTÉ DE COMMUNES



Association
ALIR
pour la petite enfance
& la parentalité

Soutenu par
LE GOUVERNEMENT
Ministère de la
Justice et
des Droits
Humains

Ministère des
Familiales
**Caisses
nationales**

L'école des loisirs

vyv
enfance

76
SEINE-MARITIME
LE DÉPARTEMENT

76
Plus
qu'un
territoire
76

Asalée
Action de santé libérale en équipe

La Semaine Nationale a pour objectif de réunir le trio enfants-parents et professionnels autour de propositions pédagogiques pour les enfants à partir de 3 mois. Elle permet également d'éclairer les parents sur les enjeux fondamentaux liés à cette période de la vie et de les encourager dans leur rôle.

Des ateliers sont organisés gratuitement dans tous les établissements d'accueil du jeune enfant (crèches collectives et parentales, multi-accueils, micro-crèches, jardins d'enfants, haltes-garderies, ludothèques), dans tous les relais petite enfance, chez les assistantes maternelles, dans les lieux culturels et les centres sociaux.

La thématique retenue en 2025 est « Encore ! Jouer à l'infini ».

Ce thème, imaginé par le comité scientifique et pédagogique national, les (Pas) Sages, permet à l'enfant, dans son imaginaire, au présent et à son rythme de découvrir son monde, et de se projeter dans la relation avec sa tribu.

Tout le dispositif de la Semaine est inclusif, il intègre des actions auprès d'enfants et de familles en situation de grande fragilité.



**Partenaires
et contacts
pour
inscription**

Communauté de Communes Inter Caux Vexin (CCICV)

- Relais Petite Enfance (RPE) Buchy : Valérie Dantan 06 48 37 12 36
- Relais Petite Enfance (RPE) Clères : Nathalie Lasnier 06 74 13 54 80
- Relais Petite Enfance (RPE) Martainville : Zaïna Descamp 06 74 48 95 34
- Multi-accueil Le berceau de Tom Pouce : 02 35 33 99 84
- Multi-accueil P'tit grain de Ry : 02 35 02 17 67
- Multi-accueil Arc-en-ciel : 02 35 75 23 36

Association lis-moi une histoire (LMH) : 06 38 98 27 50

Protection maternelle infantile (PMI) et Centre médico social (CMS)

- Montville : 02 35 33 76 89
- Buchy : 02 35 34 31 06

Pôle Ressources Handicap 76

Infirmières Asalée

Éducation Nationale

Centre de loisirs Buchy Les Diablotins



Les enfants doivent être accompagnés d'un adulte.

Merci de vérifier le type de public concerné et de veiller à ce que l'âge de l'enfant soit adapté à l'activité proposée.

Légende



Ateliers
Jeux



Temps
d'échanges
Conférence



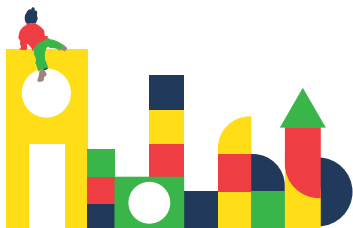
Parents ou ass.
mat./ass fam.
et enfants



Parents ou ass.
mat.
ou ass. fam.



Âge de
l'enfant



 Espace de loisirs - BOSC LE HARD

CONFÉRENCE D'OUVERTURE

Jouer à hauteur des tout-petits pour renforcer l'alliance parent-enfant (à long terme).
Être là sans être obligé de faire.

SUR INSCRIPTION

Les enfants peuvent être accueillis et gardés pendant la conférence sur demande.

Pour plus d'informations et inscriptions :

Association LIS MOI UNE HISTOIRE / ARTPEP's avec Laëtitia Crétin



VEN
14/03
18h00-19h30

 Multi accueil Le berceau de Tom pouce - MONTVILLE

ENCORE ! JOUER À L'INFINI AVEC LES FAMILLES

L'équipe animera des ateliers afin que les familles puissent jouer avec leur enfant et fera découvrir le multi-accueil aux parents qui ne le connaissent pas.

ENTRÉE LIBRE

Pour plus d'informations :

Multi accueil «Le berceau de Tom Pouce» - 02 35 33 99 84



SAM
15/03
9h30-11h30

 RPE - MARTAINVILLE- EPREVILLE

GRANDIR CHEZ UNE ASSISTANTE MATERNELLE

Venez à la rencontre des assistant(e)s maternel(le)s et découvrez leur programme d'activités ludiques et éducatives adaptées à l'enfant afin de stimuler son éveil.

Vous pourrez ainsi jouer avec votre (vos) enfant(s) encore et encore avec tous les jeux mis à votre disposition, créés par ces professionnels

ENTRÉE LIBRE

Pour plus d'informations :

RPE Inter Caux Vexin Martainville-Epreville



SAM
15/03
10h00-12h00

 Espace de loisirs - BOSC LE HARD

JOUER SIMPLEMENT, AUTREMENT !

Venez nourrir votre âme d'enfant autour d'espaces ludiques et sensoriels. Activités proposées : Parcours sensoriel, espaces ludiques à partir d'objets du quotidien et de récupération. Objectifs : Complicité, découverte, construction, répétition

ENTRÉE LIBRE

Pour plus d'informations :

Association LMH, PRH76, RPE Inter Caux Vexin Buchy



0-6
ans

LUN
17/03

9h00-11h00



 Salle Albert Petit - SIERVILLE

À LA DÉCOUVERTE DE L'ÉVEIL

Cet atelier d'éveil s'adresse aux enfants de 0 à 3 ans accompagnés de ses parents, de son assistant maternel ou familial. Il sera proposé un environnement propice au développement psychomoteur de l'enfant adapté à leur âge. En parallèle, des informations seront apportées sur les bienfaits de la motricité libre et le jeu.

ENTRÉE LIBRE

Pour plus d'informations :

Secrétariat et puéricultrices de la PMI de Montville



0-3
ans

LUN
17/03

9h30-11h30

 CMS de MONTVILLE

L'ALIMENTATION, UN JEU D'ENFANT !

Ce temps d'échanges s'adresse aux parents afin de répondre à toutes leurs questions concernant l'alimentation de leurs jeunes enfants : diversification alimentaire, élaboration de menus équilibrés, faire que les repas soient un moment d'éveil.

SUR INSCRIPTION

Pour plus d'informations :

Secrétariat et puéricultrices de la PMI de Montville



LUN
17/03

14h00-16h00

 Espace de la clef des champs - PREAUX

LIEU D'ACCUEIL ENFANTS-PARENTS AMÉNAGÉ

Un espace de jeu pour les enfants et un lieu d'échanges pour les adultes. Venez partager un moment de jeu en toute simplicité avec votre enfant.

ENTRÉE LIBRE

Pour plus d'informations :

Association Lis moi une histoire



0-6
ans

LUN
17/03

15h30-17h30

 RPE Espace Clara - CLÈRES

HANDICAP ET SENSORIALITÉ

Parcours sensoriel. Chaque enfant explore, fait de nouvelles expériences. Atelier organisé en partenariat avec le pôle ressources handicap. Rencontre avec la référente du secteur autour de la visée inclusive. Echange autour du handicap, de l'accueil d'un enfant à besoins spécifiques.

SUR INSCRIPTION

Pour plus d'informations et inscriptions :
RPE Inter Caux Vexin Clères



MAR
18/03
9h00-11h00

 Salle Florian Merrien - MONTVILLE

LIEU D'ACCUEIL ENFANTS-PARENTS AMÉNAGÉ

Un espace de jeux pour les enfants et un lieu d'échanges pour les adultes. Venez partager un moment de jeu en toute simplicité avec votre enfant. Un atelier d'éveil moteur sera proposé par les puéricultrices de la PMI.

ENTRÉE LIBRE

Pour plus d'informations :
Association Lis moi une histoire, Puéricultrices de la PMI de Montville



MAR
18/03
9h15-11h30



 Maison de santé de BUCHY (salle d'attente)

JEU DE L'OIE GÉANT

Venez « jouer » avec les professionnels de santé autour des conseils concernant la santé de l'enfant et les premiers « maux » de bébé.

ENTRÉE LIBRE

Pour plus d'informations :
PMI, IDE ASALEE, Association Lis moi une histoire



MAR
18/03
9h30-12h00
17h30-19h00

 Ecoles maternelles MONTVILLE

ATELIER INTERGÉNÉRATIONNEL AUTOUR DES JEUX DE SOCIÉTÉ

Jouer en famille autour des jeux de société traditionnels à école.

ACCÈS RÉSERVÉ AUX FAMILLES DES ÉCOLES

Pour plus d'informations :
Association Lis moi une histoire, école PINCEPRE



MAR
18/03
14h00-16h00

MAR
18/03

14h00-16h00

RÉCUPÉRER DE L'ÉNERGIE, POUR MIEUX JOUER !

Ce temps d'échanges s'adresse aux parents afin de répondre à toutes leurs questions concernant le rythme de leurs jeunes enfants : sommeil, rituels, usages des écrans et leurs alternatives.

SUR INSCRIPTION

Pour plus d'informations et inscription :
Secrétariat et puéricultrices de la PMI de Montville



MER
19/03

9h00-11h00

15h00-18h00

DÉCOUVERTE ESPACE MULTI SENSORIEL

Immersion dans un espace sensoriel de 15 m² : musique, lumières, jouets tactiles, sonores, en présence de l'éducatrice de jeunes enfants animatrice du relais Petite Enfance.

« Moment de complicité unique ou accompagnant et accompagné partagent un instant de vie côte à côte... n'imposez rien, n'attendez rien, ne supposez rien, n'espérez rien. Soyez juste là pour accueillir, donner, recevoir, échanger et parfois l'inattendu s'offre à vous comme un cadeau inestimable » E. Martins

UNIQUEMENT SUR RENDEZ-VOUS (CRÉNEAUX DE 45 MN)

Pour plus d'informations et inscriptions :
RPE Inter Caux Vexin Buchy



0-3
ans

MER
19/03

9h00-11h30

LES MINIS EXPLORATEURS

Les professionnels de la PMI, du RPE et du Multi-accueil de Montville seront présents pour accueillir les familles, échanger et faire connaître leurs missions respectives. Jouer avec tous ses sens : parcours sensoriels pieds nus, bac de manipulations. L'enfant est invité à laisser libre cours à ses découvertes et son exploration sensorielle.

ENTRÉE LIBRE

Pour plus d'informations et inscriptions :
RPE Clères, PMI Montville, Multi-accueil Le berceau de Tom Pouce



0-6
ans

MER
19/03

9h15-11h30

LIEU D'ACCUEIL ENFANTS-PARENTS AMÉNAGÉ

Un espace de jeux pour les enfants et un lieu d'échanges pour les adultes. Venez partager un moment de jeu en toute simplicité avec votre enfant.

ENTRÉE LIBRE

Pour plus d'informations :
Association Lis moi une histoire



0-6
ans

Multi accueil P'tit grain de Ry - RY

COUCOU, JE JOUE !

Au sein d'un château en carton « fait maison », jouez et participez aux ateliers ! Expérimentez avec les tout-petits un parcours de dalles sensorielles fabriquées par les assistantes maternelles.

SUR INSCRIPTION

Pour plus d'informations et inscriptions :

Multi-accueil P'tit grain de Ry



0-6
ans

MER
19/03

9h00-11h00



CMS de MONTVILLE

VIENS, ON VA JOUER !

Après-midi récréative avec des enfants de 0 à 6 ans avec leurs parents.

Il sera proposé des activités variées et adaptées à l'âge de l'enfant : tapis d'éveil ou jeux de société avec lesquels parents et enfants pourront passer un moment agréable, ensemble et sans écran.

SUR INSCRIPTION

Pour plus d'informations et inscriptions :

Secrétariat et Puéricultrices de la PMI de Montville



0-6
ans

MER
19/03

14h00-16h00

BUCHY (lieu précisé à l'inscription)

JOUER AU CENTRE DE LOISIRS !

Venez découvrir le fonctionnement d'un centre de loisirs grâce à une animation à destination des enfants de 3 à 6 ans proposé par le personnel du centre de loisirs et l'association LMH

SUR INSCRIPTION

Pour plus d'informations et inscriptions :

Centre de loisirs les diabolotins et association LMH



3-6
ans

MER
19/03

15h00-17h30

Salle du Gîte du Parc de la Ferme Raimbourg - MONT-CAUVAIRE

A LA DÉCOUVERTE DE L'ÉVEIL

Cet atelier d'éveil s'adresse aux enfants de 0 à 3 ans accompagnés de ses parents ou de son assistant maternel ou familial. Il sera proposé un environnement propice au développement psychomoteur de l'enfant adapté à leur âge. En parallèle, des informations seront apportées sur les bienfaits de la motricité libre et le jeu.

ENTRÉE LIBRE

Pour plus d'informations :

Secrétariat et Puéricultrices de la PMI de Montville



0-3
ans

JEU
20/03

9h30-11h30

 Salle polyvalente - BOISSAY

J E U
20/03
9h00-11h00

PLACE À LA CRÉATIVITÉ ET À L'AVENTURE

Priorité à l'instant présent : mise à disposition de différents objets ou cartons à manipuler à volonté encore et encore, proposition d'un petit train ou escargot sensoriel fabriqué par les assistantes maternelles : l'enfant peut le découvrir comme il le souhaite.

ENTRÉE LIBRE

Pour plus d'informations

RPE Inter Caux Vexin Martainville-Epreville



0-3 ans



 CMS de MONTVILLE

J E U
20/03
14h00-16h00

MASSAGE DU TOUT-PETIT, LE POUVOIR DU TOUCHER POUR DES BÉBÉS SEREINS

Cet atelier de massage s'adresse aux parents d'enfants de 0 à 9 mois. Le toucher, un autre moyen de rentrer en relation avec son enfant. Un moment d'échange à la découverte de son corps par l'éveil sensoriel.

SUR INSCRIPTION

Pour plus d'informations et inscriptions :

Secrétariat et puéricultrices du CMS de Montville. 02.35.33.76.89



0-9 mois

 Bibliothèque - MORGNY LA POMMERAYE

J E U
20/03
15h30-17h30

LIEU D'ACCUEIL ENFANTS-PARENTS AMÉNAGÉ

Un espace de jeux pour les enfants et un lieu d'échanges pour les adultes. Venez partager un moment de jeu en toute simplicité avec votre enfant.

ENTRÉE LIBRE

Pour plus d'informations :

Association Lis moi une histoire



0-6 ans

 Salle Milcolor - ESLETTES

VEN
21/03
9h30-10h30

EN AVANT LA MUSIQUE !

Cet atelier d'éveil musical s'adresse aux enfants de 0 à 3 ans accompagnés de ses parents ou de son assistant maternel ou familial.

Découverte des instruments de musique, des comptines et du jeu à travers ceux-ci. En parallèle, des informations seront apportées sur les bienfaits du jeu et les alternatives à l'usage des écrans.

ENTRÉE LIBRE

Pour plus d'informations :

Puéricultrices PMI de Montville et RPE Inter Caux Vexin Clères



0-3 ans

 Espace Clara - CLÈRES



0-6
ans

VEN
21/03

9h15-11h30

LIEU D'ACCUEIL ENFANTS-PARENTS AMÉNAGÉ

Un espace de jeux pour les enfants et un lieu d'échanges pour les adultes. Venez partager un moment de jeu en toute simplicité avec votre enfant.

ENTRÉE LIBRE

Pour plus d'informations :
Association LIS MOI UNE HISTOIRE

 CMS de BUCHY



0-3
ans

VEN
21/03

9H30-11h30

PARCOURS SENSORIELS ET ATELIERS POUR « JOUER ENCORE »

Venez « jouer » avec vos sens au travers d'un parcours et d'ateliers pour enfants. Pour les familles, assistants maternels, enfants porteurs de handicap (et/ou maladies chroniques) ou non.

ENTRÉE LIBRE

Pour plus d'informations :
Secrétariat et puéricultrices de la PMI de Buchy et PRH



 CMS Montville



VEN
21/03

14h00-16h00

JE SUIS BIEN, DONC JE JOUE !

Ce temps d'échanges s'adresse aux parents afin de répondre à toutes leurs questions concernant les maux de leurs jeunes enfants : régurgitations, coliques, pleurs, plagiocéphalie, poussées dentaires, fièvre etc. En parallèle, des conseils de prévention seront délivrés.

ENTRÉE LIBRE

Pour plus d'informations :
Secrétariat et puéricultrices de la PMI de Montville

 Ecoles maternelles MONTVILLE



VEN
21/03

14h00-16h00

ATELIER INTERGÉNÉRATIONNEL AUTOUR DES JEUX DE SOCIÉTÉ

Jouer en famille autour des jeux de société traditionnels.

ACCÈS RÉSERVÉ AUX FAMILLES DES ÉCOLES

Pour plus d'informations :
Association Lis moi une histoire, école BERLIOZ

 Gymnase du quai des sports à CLÈRES

JOUER SOUS TOUTES SES FORMES, C'EST SI SIMPLE

Portes ouvertes et Forum « jeux » du RPE et de la PMI
Être assistante maternelle, c'est accompagner au quotidien les enfants dans leurs découvertes et leurs explorations.

Venez jouer avec votre enfant avec les jeux proposés et créés par ces professionnelles et ainsi découvrir ainsi leurs méthodes d'accompagnement.

Des jeux d'éveil innovants pour les enfants de 0 à 6 ans pour explorer et expérimenter afin de favoriser leur créativité et leur autonomie.

ENTRÉE LIBRE

Pour plus d'informations :

RPE Inter Caux Vexin Clères et PMI de Montville



SAM
22/03
10H00-12h00



FAIRE JOUER, DONNER À JOUER, LAISSER JOUER, JOUER AVEC

« L'enfant apprend parce qu'il joue » Jean Epstein.

Proposition d'animations « faites maison » par les assistant(e)s maternel(le)s inspirées par les différentes pédagogies, pour le plus grand plaisir des enfants.


ENTRÉE LIBRE

Pour plus d'informations :

RPE Inter Caux Vexin CCICV Buchy



SAM
22/03
10H00-12h00

 À préciser, secteur BUCHY



 Multi-accueil Arc-en-ciel - ROUMARE

ENCORE ! JOUER À L'INFINI AVEC LES FAMILLES

L'équipe animera des ateliers afin que les familles puissent jouer avec leur enfant et fera découvrir le multi-accueil aux parents qui ne le connaissent pas.

ENTRÉE LIBRE

Pour plus d'informations :

Multi-accueil Arc-en-ciel



SAM
22/03
10h00-12h00

SAM
22/03

9h30-11h30

ENCORE ! JOUER À L'INFINI AVEC LES FAMILLES

L'équipe animera des ateliers afin que les familles puissent jouer avec leur enfant et fera découvrir le multi-accueil aux parents qui ne le connaissent pas.

ENTRÉE LIBRE

Pour plus d'informations :
Multi-accueil P'tit grain de Ry



SAM
22/03

10h00-12h00

LIEU D'ACCUEIL ENFANTS-PARENTS AMÉNAGÉ

Un espace de jeux pour les enfants et un lieu d'échanges pour les adultes. Venez partager un moment de jeu en toute simplicité avec votre enfant.

ENTRÉE LIBRE

Pour plus d'informations :
Association Lis moi une histoire



Les lieux d'animations :

Relais Petite Enfance CCICV Buchy : 149 rue Ernest Noury, Buchy

Relais Petite Enfance CCICV Martainville-Epreville : 190 route du château, Martainville-Epreville

Relais Petite Enfance CCICV Clères : Espace Clara, 64 côte du Mont Blanc, Clères

Multi-accueil CCICV Le berceau de Tom Pouce : Côte du Mont-Réal, Immeuble Le Robec, Montville

Multi-accueil CCICV Arc-en ciel : 276A chemin du Bosc Hue, Clos des Noisetiers, Roumare

Multi-accueil CCICV P'tit grain de Ry : 19A Rue Perrot, Ry

Maison de Santé de Buchy : 287 Rue de l'Égalité, Buchy

CMS de Buchy : 316 le Clos de l'Eglise, Buchy

CMS de Montville : 10 Rue André Fiquet, Montville

Salle Du Quai Des Sports Clères : Gare, Clères

Salle Milcolor Eslettes : Rue des Lilas, Eslettes

Bibliothèque de Morgny-la-Pommeraye : 941 Rue du Calvaire, Morgny-la-Pommeraye

Boissay : Salle polyvalente, 236 rue de la clef des champs, Boissay

Espace de loisirs Bosc-le-Hard : 217 place du marché (près de la Mairie), Bosc-Le-Hard

Salle Albert Petit Sierville : Route du Stade, Sierville

Gîte du parc de La Ferme Raimbourg : 1 rue Placide Alexandre, Mont Cauvaire





SEMAINE du 15 au 22 mars 2025

VENDREDI 14	18h00-19h30	Conférence d'ouverture	Bosc-le-Hard
SAMEDI 15	9h30-11h30	Encore ! Jouer à l'infini avec les familles	Montville
SAMEDI 15	10h00-12h00	Grandir chez une assistante maternelle	Martainville-Epreville
LUNDI 17	9h00-11h00	Jouer simplement, autrement !	Bosc-le-Hard
LUNDI 17	9h30-11h30	A la découverte de l'éveil	Sierville
LUNDI 17	14h00-16h00	L'alimentation, un jeu d'enfant !	Montville
LUNDI 17	15h30-17h30	LAEP aménagé	Préaux
MARDI 18	9h00-11h00	Handicap et sensorialité	Clères
MARDI 18	9h15-11h30	LAEP aménagé	Montville
MARDI 18	9h30-12h00 17h30-19h00	Jeu de l'oie géant	Buchy
MARDI 18	14h00-16h00	Atelier intergénérationnel - jeux de société	Montville
MARDI 18	14h00-16h00	Récupérer de l'énergie, pour mieux jouer !	Montville
MERCREDI 19	9h00-11h00 15h00-18h00	Découverte espace Multi sensoriel	Buchy
MERCREDI 19	9h00-11h30	Les minis explorateurs	Montville
MERCREDI 19	9h15-11h30	LAEP aménagé	Quincampoix
MERCREDI 19	9h00-11h00	Coucou, je joue !	Ry
MERCREDI 19	14h00-16h00	Viens, on va jouer !	Montville
MERCREDI 19	15h00-17h30	JOUER au centre de loisirs !	Buchy
JEUDI 20	9h30-11h30	A la découverte de l'éveil	Mont-Cauvaire
JEUDI 20	9h00-11h00	Place à la créativité et à l'aventure	Boissay
JEUDI 20	14h00-16h00	Massage du tout-petit	Montville
JEUDI 20	15h30-17h30	LAEP aménagé	Morgny-La-P.
VENDREDI 21	9h30-10h30	En avant la musique !	Eslettes
VENDREDI 21	9h15-11h30	LAEP aménagé	Clères
VENDREDI 21	9h30-11h30	Parcours sensoriels et ateliers pour « jouer encore »	Buchy
VENDREDI 21	14h00-16h00	Je suis bien, donc je joue !	Montville
VENDREDI 21	14h00-16h00	Atelier intergénérationnel - jeux de société	Montville
SAMEDI 22	10h00-12h00	LAEP aménagé	Auzouville-sur-Ry
SAMEDI 22	10h00-12h00	Jouer sous toutes ses formes, c'est si simple	Clères
SAMEDI 22	10h00-12h00	Faire jouer, donner à jouer, laisser jouer, jouer avec	A préciser
SAMEDI 22	10h00-12h00	Encore ! Jouer à l'infini avec les familles	Roumare
SAMEDI 22	10h00-12h00	Encore ! Jouer à l'infini avec les familles	Ry

Plus d'informations : www.intercauxvexin.fr